

# Elternbeirat IM KINDERHAUS RÜSSELSHEIM

Leitfaden für interessierte Eltern



KINDERTAGESSTÄTTE  
KINDERHAUS RÜSSELSHEIM  
FRANKFURTER STR. 25  
65428 RÜSSELSHEIM AM MAIN

# VORWORT

Liebe Kinderhaus Eltern,

2001 wurde der Verein Kinderhaus Rüsselsheim e.V. von **Eltern und Erziehern** gegründet. Mit vereinten Kräften, viel Herzblut und Schweiß wurde ein Wohnhaus in der Darmstädter Str. 69 liebevoll in eine Kindertagesstätte verwandelt. Eltern und Erzieher arbeiteten Hand in Hand, um eine gute Betreuungseinrichtung für Kinder zu schaffen.

Es waren **wieder Eltern, die gemeinsam mit den Erzieherinnen** unser Kinderhaus in der Frankfurter Straße 25 gestalteten. Die Räumlichkeiten, in denen 1842 die erste Kleinkinderschule Hessens gegründet wurde, benötigten einige Renovierungsarbeiten, bevor im Oktober 2004 die ersten Kinder einzogen.

Und wieder waren es **Eltern**, die 2019 als Vereinsmitglieder die Professionalisierung der Kita, durch die Umwandlung des Träger-Vereines in eine gemeinnützige Träger-GmbH vorantrieben.

Wie Ihr seht, sind **Eltern** als fester und überaus wichtiger Bestandteil aus der Kinderhausgemeinschaft nicht mehr wegzudenken.

**Wir brauchen EUCH als Eltern**, die aktuell Kinder im Kinderhaus angemeldet haben, um unsere Arbeit für und unsere Angebote an „unsere“ Kinderhaus-Familien, weiterhin nach Eurer Lebenswirklichkeit und Euren Bedürfnissen ausrichten zu können.

Gemeinsam mit dem Kinderhaus-Team ist es immer unser Anliegen, Euren Kindern die bestmögliche Betreuung und Bildung zuteilwerden zu lassen. Wir alle möchten, dass Ihr Euch im Kinderhaus wohl und gut aufgehoben fühlen könnt.

Wir sehen es als unseren Auftrag, durch unsere Arbeit und unser Engagement das Kinderhaus für Eure Kinder stetig zu verbessern...mit Eurer Hilfe und Unterstützung!

**Als Elternbeirat könnt Ihr die Qualität des Kinderhauses maßgeblich mitgestalten.**

Was Euch, als Elternbeirat im Kinderhaus erwartet, erklären wir auf den nächsten Seiten!

Bei Fragen rund um dieses Ehrenamt erreicht Ihr uns sehr unkompliziert via E-Mail: [vorstand@kinderhaus-ruesselsheim.de](mailto:vorstand@kinderhaus-ruesselsheim.de). Selbstverständlich könnt Ihr Euch auch an alle Teammitglieder im Kinderhaus wenden.

Wir freuen uns auf die Zusammenarbeit mit Euch!

Angelika Milde und Tanja Schulz,  
*Geschäftsführerinnen der Kinder- und Familienhaus Rüsselsheim  
Gemeinnützigen GmbH*



## Inhaltsverzeichnis

VORWORT .....	2
DIE AUFGABEN EINES ELTERNBEIRATES IM KINDERHAUS .....	4
ZEITLICHER AUFWAND .....	4
ORGANIGRAMM DER KITA KINDERHAUS RÜSSELSHEIM .....	5
WIE VIELE ELTERNBEIRÄTE GIBT ES IM KINDERHAUS? .....	6
WAS SOLL EIN ELTERNBEIRAT „MITBRINGEN“? .....	6
WIE LANGE DAUERT DIE AMTSZEIT EINES ELTERNBEIRATES? .....	6
WAS DÜRFEN DIE ELTERNVERTRETER VON DER GESCHÄFTSFÜHRUNG UND DER KINDERHAUS-LEITUNG ERWARTEN? .....	6
AN WEN KÖNNEN SICH ELTERNVERTRETER WENDEN, WENN ES ZU KONFLIKTEN KOMMEN SOLLTE? .....	7
MÜSSEN ELTERNVERTRETER EINE BENACHTEILIGUNG IHRES KINDES FÜRCHTEN, WENN SIE KRITIK ÜBEN? .....	7

# DIE AUFGABEN EINES ELTERNBEIRATES IM KINDERHAUS

Der gewählte Elternbeirat ist ein wichtiger Partner, um die Interessen der Eltern und Kinder gegenüber der Geschäftsführung, der Leitung und dem Team zu vertreten:

- ✓ Elternbeiräte sind u.a. Ansprechpartner für andere Eltern und tauschen sich regelmäßig mit ihnen aus
- ✓ Elternbeiräte schlichten und vermitteln, falls es zu Problemen in der Elternschaft kommt
- ✓ Elternbeiräte haben ein Mitspracherecht und vertreten die Eltern des Kinderhauses in den einmal pro Halbjahr stattfindenden Treffen mit den Geschäftsführerinnen und der Leitung des Kinderhauses
- ✓ Elternbeiräte vertreten die Eltern des Kinderhauses im Rüsselsheimer Kita-Stadteltererbeirat
- ✓ Elternbeiräte leisten einen wichtigen Beitrag für die Qualitätssicherung im Kinderhaus und sind ein wichtiges Bindeglied zwischen Elternschaft, Geschäftsführung und Leitung des Kinderhauses

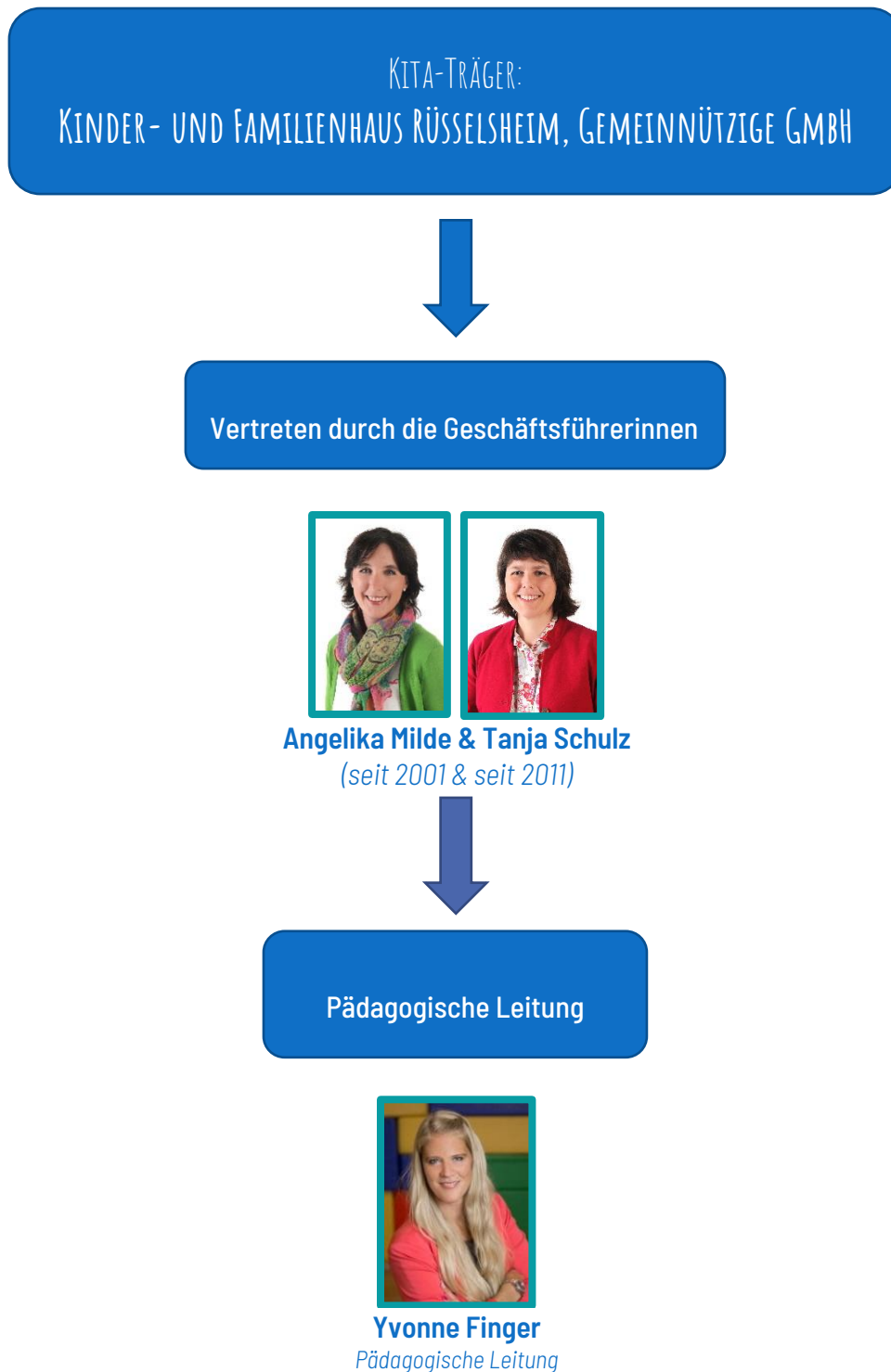
## ZEITLICHER AUFWAND

- ✓ Elternbeiräte nehmen zwei Mal pro Jahr an den Sitzungen mit den Geschäftsführerinnen und der Leitung des Kinderhauses teil. Bei Bedarf oder einem wichtigen Anliegen kann der Elternbeirat die Geschäftsführung und die Leitung um ein Treffen außerhalb des regelmäßigen Turnus bitten.
- ✓ Elternbeiräte sollen an jedem Elternabend teilnehmen (1-2-mal pro Jahr)
- ✓ Elternbeiräte sollen sich regelmäßig mit allen Eltern austauschen (z.B. Organisation von Stammtischen, gemeinsamen Aktionen etc.)
- ✓ Die beiden Elternbeiräte, die zum Kita-Sprecher gewählt wurden, nehmen zwei bis drei Mal pro Jahr an den Sitzungen des Kita-Stadtelterenbeirates teil und vertreten in diesem Gremium die Interessen der Elternschaft des Kinderhauses.

# ORGANIGRAMM DER KITA KINDERHAUS RÜSSELSHEIM

Der gemeinnützige Trägerverein Kinderhaus Rüsselsheim e.V. wurde 2001 von Eltern und Erziehern gegründet, um eine Kindertagesstätte in Rüsselsheim zu eröffnen.

2020 ist der gemeinnützige Trägerverein in eine gemeinnützige Träger-GmbH umgewandelt worden. Die langjährigen, ehemaligen Vorstände wurden als Geschäftsführerinnen bestimmt.



## WIE VIELE ELTERNBEIRÄTE GIBT ES IM KINDERHAUS?

Jede Kita-Gruppe soll durch Eltern vertreten werden. Im Kinderhaus Rüsselsheim gibt es zwei Krippengruppen (Birnen- und Apfelgruppe) und eine Kindergartengruppe. Inklusiv der jeweiligen Stellvertretungen, nehmen sechs Elternvertreter die Aufgaben des Elternbeirats wahr. Die Elternbeiräte wählen aus ihrer Mitte eine Person als Kita-Sprecher\*in und eine Person als deren Stellvertretung, die dann die Interessen der Eltern im Kita-Stadtelternbeirat vertreten.

## WAS SOLL EIN ELTERNBEIRAT „MITBRINGEN“?

Wir wünschen uns Elternvertreter, die sich für **alle** Kinderhaus-Eltern und -Kinder einsetzen und engagieren wollen. Eltern die lediglich eigene Interessen verfolgen wollen, sind hier fehl am Platz.

## WIE LANGE DAUERT DIE AMTSZEIT EINES ELTERNBEIRATES?

Die Elternbeiräte werden auf dem ersten Elternabend nach den Sommerferien für jeweils ein Jahr gewählt. Eine Wiederwahl ist zulässig.

## WAS DÜRFEN DIE ELTERNVERTRETER VON DER GESCHÄFTSFÜHRUNG UND DER KINDERHAUS-LEITUNG ERWARTEN?

Die enge Zusammenarbeit von Eltern und den Kinderhaus-Mitarbeitenden ist geprägt durch großes Vertrauen, gegenseitige Anerkennung und Respekt füreinander.

Im Fokus unserer gemeinsamen Arbeit steht immer das Wohl der Kinderhaus-Kinder.

Wir sind der festen Überzeugung, dass durch die gemeinsame Arbeit nicht nur die Qualität der pädagogischen Arbeit im Kinderhaus, sondern alle Beteiligten gleichermaßen profitieren werden.

# AN WEN KÖNNEN SICH ELTERNVERTRETER WENDEN, WENN ES ZU KONFLIKTEN KOMMEN SOLLTE?

Je nachdem um welchen Konflikt es geht bzw. durch wen oder was ein Konflikt entstanden ist, kann sich jeder Elternvertreter jederzeit an die Geschäftsführerinnen

[vorstand@kinderhaus-ruesselsheim.de](mailto:vorstand@kinderhaus-ruesselsheim.de)

und/oder

die pädagogische Leitung: [leitung@kinderhaus-ruesselsheim.de](mailto:leitung@kinderhaus-ruesselsheim.de) wenden.

Elternvertreter können sich – selbstverständlich auch in Konfliktsituationen – auf die Unterstützung und Hilfestellung durch die Geschäftsführung und die Leitung verlassen.

# MÜSSEN ELTERNVERTRETER EINE BENACHTEILIGUNG IHRES KINDES FÜRCHTEN, WENN SIE KRITIK ÜBEN?

## **Ganz sicherlich nicht!**

Uns ist es sehr wichtig, dass aufkommende Kritik sofort geäußert wird. Manchmal ist es nur so möglich, Missverständnisse aus dem Weg zu räumen oder Vorgänge bzw. Handlungsweisen verständlich und transparent zu machen. Daran ist uns allen gelegen!

Wir sind Menschen und wir machen Fehler. Im Kinderhaus wollen wir allerdings keinen Fehler zweimal machen, insofern ist Kritik ein wichtiger Ansatzpunkt, um unsere Arbeit reflektieren und kontinuierlich weiter entwickeln zu können.